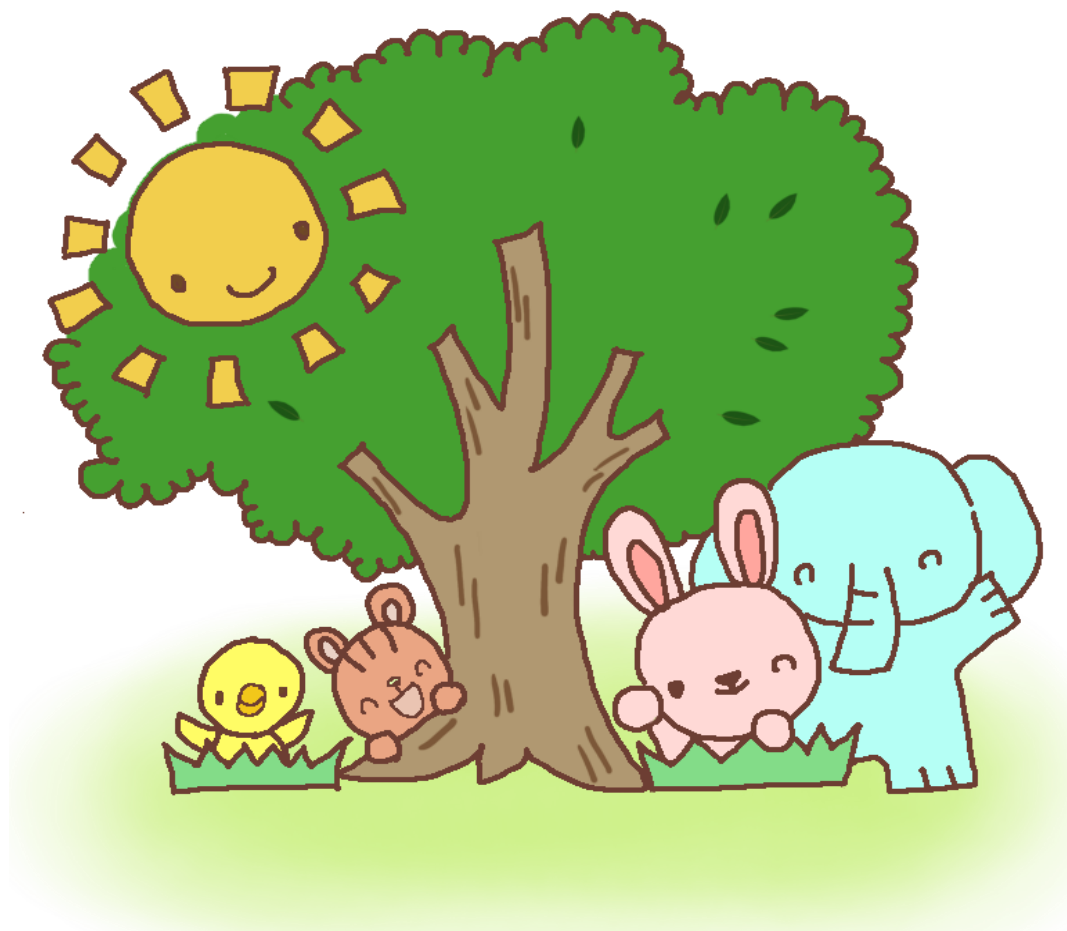


入園のしおり



社会福祉法人 常盤会

ときわぎ国領保育園

〒182-0022 調布市国領町8-2-65

TEL 03-5438-2115

FAX 03-5438-5722



入園おめでとう ございます



楽しい保育園生活になりますように、
このしおりをよく読んでご協力くださるようお願いいたします。



目次



保育理念・目標・方針	1
保育園の概要	2
園生活を送るにあたってのお願い	3
すこやかな成長のために	4
給食について・その他	5
保育園の一年	6
保育園の一日	7
持ち物	8
巻末資料	
・お薬依頼表	
・登園許可証明書	
・登園許可申請書	

この入園のしおりは、重要事項説明書を兼ねております。



保育理念

絆



保育目標

生きる力

- 生活リズムが安定し、生活習慣を身につけた子ども
- 粘り強く、たくましい子ども
- 人の話をよく聞き、自分でよく考え、行動する子ども
- 豊かな感性をもった子ども



保育方針

私たちは、地域における多様化した保育ニーズに応えることを心がけています。

東京都では数少ない高齢者施設と併設されている特長を生かし、核家族化の進む昨今、世代を越えた交流の必要性を踏まえ、高齢者との日々の触れ合いを大切にし、相手の気持ちを思いやる温かな心を育てる保育を目指します。

子どもの自立心を促すよう一人ひとりの気持ちを尊重し、安定した心の成長をはかるよう努めます。また、保育園と各ご家庭との絆を大事にしながら、職員と子どもとの絆、さらに乳児から幼児まで常に交流を持てるようにし、子ども同士の絆も深まるよう、積極的に取り組みます。

地域における子育て支援の中核施設として、育児相談やボランティアの受け入れ、離乳食試食会・育児講座・お楽しみ会等を通して、地域との絆を大切にしながら、開かれた保育園運営を目指します。



保育園の概要

名称 ときわぎ国領保育園
 所在地 調布市国領町8-2-65
 TEL 03-5438-2115 Fax 03-5438-5722
 開園 平成18年4月1日
 設置・運営者 社会福祉法人 常盤会
 建物 鉄筋コンクリート造 地上5階地下1階
 うち保育園 1・2階部分 延床面積 409㎡

対象年齢

生後57日目～就学前
 保護者の申し込みにより調布市が入園決定をします。

定員

年齢	0歳	1歳	2歳	3歳	4歳	5歳	計
クラス名	ひよこ	りす	うさぎ	ぞう			62名
園児数	9名	10名	10名	11名	11名	11名	

職員

園長	事務	保育士	看護師	栄養士 調理師等	パート 保育士	嘱託医	巡回相談員 (嘱託)	計
1名	1名	15名	1名	3名	6名	1名	1名	30名

休園日

日曜日 ・ 祝祭日 ・ 年末年始（12月29日～1月3日）

保育時間

午前7時～午後8時（午後6時～8時は延長保育）※標準時間認定の場合
 延長保育

延長保育は幼児食対応となっております。申請書を提出のうえ、園長による面接終了後、ご利用開始となります。別途料金をご負担いただきます。なお、お迎えが午後7時以降の場合は夕食を用意しますので、調理の都合上、当日の12時までにご連絡ください。

慣らし保育

入園後、園生活に慣れるまでお子さんの負担を軽くし、集団生活にスムーズに入れるよう、短い時間から通常の時間にしていきます。

保育料 その他

基本保育料は調布市が定めた額を市が徴収します。3～5歳児は保育料が無償化されておりますが、給食費は無償化対象外ですので、園へお支払いいただきます。延長保育料は、別途定められた料金を、園にお支払いください。集金については、口座振替にご協力いただいております。



園生活を送るにあたっての

お願い



登園について

クラス別の保育は午前8時30分からです。午前9時30分までには登園してください。ご自宅のおもちゃを持っての登園、飲食をしながらの登園はご遠慮ください。

欠席・遅刻について

午前9時30分までに保育園にご連絡ください。
なお、0歳児クラスは給食調理の都合上、午前9時までには保育園にご連絡ください。

お迎えについて

登降園管理は コドモンのシステムを導入しています。その日のお迎え時間・お迎え者の変更は、コドモンアプリまたはお電話でご連絡ください。お迎え者の確認のために、お迎えカードか身分の分かるものをご提示いただく場合もあります。

駐車場について

保育園となりのクリニック裏手、No.7～No.12 をご利用ください。
特別養護老人ホームと一緒に駐車場となっておりますので満車の場合もあります。送迎の際、毎日駐車場をご利用の方は園長にお申し出ください。『駐車場利用許可証』をお渡ししますので、車外から見えるところにご掲示ください。

土曜保育について

平日の通常保育とは異なり、合同保育となります。ご利用は事前登録です。保護者の方のお仕事の都合を伺い、保育が必要なご家庭のみのご利用とさせていただきます。毎週の出欠最終確認はその週の水曜日です。

傷害保険について

保育中のケガなどの万が一に備え、傷害保険に加入をしています。



健やかな成長のために



健康状態 について

- ・ 体温は37.5度未満であることが受け入れの基準です。
- ・ 保育中体温が38度以上になった時、又は保育の継続が困難と判断した場合は保護者の方へ連絡致します。
- ・ 健康上変わったことがあった時は、登園時必ずお知らせください。
- ・ 解熱、最後のおう吐から24時間以上経過し、体調の回復を待って登園するようにしてください。
- ・ 感染症にかかった場合は、必ず園に連絡し病名をお知らせください。なお、登園を開始する時には、医師による登園許可証明書（巻末参照）のご提出が必要な感染症もあります。巻末の書類にてご確認ください。

与薬について

原則として、薬はお預かりいたしません。受診時にはご自宅で内服できるよう朝・夕2回の処方をお願いしてください。
慢性疾患等で、やむをえず保育中に与薬の必要な場合は、1日1枚お薬依頼表（巻末参照）を記入いただき、一回分ずつお預かりします。

SIDS予防 について (睡眠について)

- ・ 固めの寝具を利用します。
- ・ 入眠中の呼吸確認を、年齢に応じた間隔で全クラス行います。

園医

林田 美穂
しおり小児科 住所：調布市布田2-44-1
電話：042-440-7213

巡回相談員

藤田 礼（臨床心理士）
外部の相談員が、月に1回程度来園します。
お子さんの成長や生活で、お悩みの事がありましたらご相談ください。



給食について



給食 離乳食

安全な材料を吟味し、季節感のある献立を心がけています。味付けも素材の味を生かした薄味を基本にしています。給食を通して、規則正しい食習慣を身につけ食べることの楽しさを伝えていきます。また、離乳食の段階や幼児食への移行は、個人差に考慮し、ご家庭と相談しながら進めていきます。

食物 アレルギー

まずは、保育園にご相談ください。食物アレルギー専門医を受診していただき生活管理指導表を保育園へご提出ください。除去又は代替食の対応をいたします。

食育

日々の取り組みとして、食育をすすめていきます。食材に触れたり、クッキングを行なうなど、子どもたちが楽しみながら食に対する興味を育ていけるよう、活動していきます。

お食事に関してのご相談にも対応してまいります。いつでも職員に声を掛けてください。栄養士が改めてお話し致します。



その他



緊急避難 について

大規模地震対策特別設置法に基づく警戒宣言が発令された場合の避難場所は次のようになっています。

第一次避難場所：ときわぎ国領保育園

第二次避難場所：市立国領小学校

第三次避難場所：市立調和小学校周辺（広域避難場所）

苦情解決 について

連絡ノートなどで解決できないときはご相談ください

苦情受付担当者： 主任 林 優花

苦情解決責任者： 園長 松本 莊子

第三者委員： 高橋 朝子（児童福祉施設職員）

峯尾 武巳（学識経験者）

相田 光一（民生委員）

個人情報 について

当保育園では、より良い保育のためにお子さんの必要情報をお預かりしています。この個人情報は、常盤会個人情報保護規程に基づいて管理し、保護者の方の承諾なしに第三者に提供することはありません。

就学時、転園時には、お子さんのご様子について情報を共有する場合があります。

尚、写真撮影、法人発行の広報誌、ホームページ等への掲載に関する承諾書をあらかじめ頂いております。不都合がある場合は職員にお申し出ください。



保育園の一年



★印は保護者にご参加いただく行事です。

4月	★入園	★保護者懇談会（0歳児）	
5月	子どもの日交流	遠足（幼児） 交通安全教室（幼児）	
6月	プール開き		
7月	七夕交流	夏祭り お泊り保育（5歳児）	
8月	プール納め		
9月	敬老の日交流		
10月	★運動会（2歳児・幼児）	遠足（2歳児） ハロウィン交流	
11月	お楽しみ会（幼児 10-11月）	★保護者懇談会（幼児）	
12月	クリスマス会	★保護者懇談会（乳児）	
1月	新年交流	★保護者懇談会（5歳児）	
2月	節分交流	★お遊戯会（幼児）	
3月	ひな祭り交流	★卒園式 お別れ会 お楽しみ会（5歳児）	

お泊り保育
保育園に泊ります

オーはそと!

※個人面談・参観の日程については別途お知らせします。

——保健——

- ・身体測定（毎月）
- ・0歳児健診（毎月）
- ・健康診断（年2回）
- ・尿検査
- ・歯科健診（年2回）
- ・歯磨き指導（幼児）
- ・視力検査（幼児）

——毎月行います——

- ・誕生会
- ・体操教室（外部講師委託）
- ・リトミック（外部講師 北島悦子）
- ・避難訓練

※行事ごとに対象年齢は異なります。



保育園の一日



0・1・2歳児			3・4・5歳児	
開園			開園	
随時登園・健康視診・遊び		7:00	随時登園・健康視診 遊び	
クラス別保育開始		8:00	クラス別保育開始	
あそび (午前寝)	おやつ	8:30	あそび (散歩・製作・歌など)	
	あそび (散歩・製作・歌など)	9:00		
離乳食・授乳				
午睡	昼食	12:00	昼食・歯磨き	
	午睡		午睡	
離乳食・授乳				
	おやつ	15:00	おやつ	
遊び・随時降園		16:00	遊び・随時降園	
	延長保育 (おやつ 又は 夕食)	18:00	延長保育 (おやつ 又は 夕食)	
閉園			閉園	
		20:00		

★ 年齢・月齢・生活リズムによって個人差があります。あくまでも目安です。

- ★ 排泄が自立するまで、各ご家庭より、日中使用する紙おむつ・紙パンツをお持ちください。使用済み紙おむつ・紙パンツは調布市の委託業者による回収となります。各ご家庭への持ち帰りはありません。
1歳前後で、便座に座る練習を始めます。
2歳前後でトイレでの排泄のタイミングが合うようになり、布パンツへ移行していきます。
3歳児クラスに上がるまでに、排泄の自立が出来ると良いと考えています。



持ち物

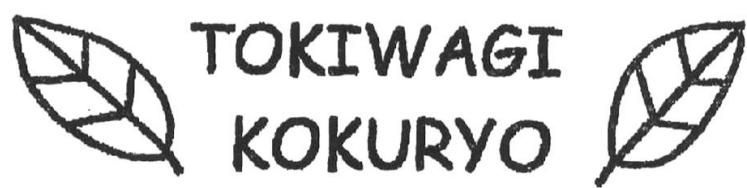


※すべての持ち物に大きく、はっきりと必ずお名前をご記入ください。

	品物	ひよこ 0歳児	りす 1歳児	うさぎ 2歳児	ぞう 3-5歳児	備考
毎日持ち帰る物	食食用エスロン	3	入園時期による	入園時期による	入園時期による	延長保育利用はフラス1枚
	食食用タオル (授乳起用ガーゼ)	3 (2)	3	3		30cm×30cm以上の大きさ タオル地のもの
	手拭きタオル (ルースつき)				1	
	コップ			1	1	プラスチック製の持ち手のついているもの
	コップ袋			1	1	コップの入る大きさ
	出席ノート				1	園で用意します
園においておく物	ビニール袋 (汚れもの用)	1	1	1	1	ビニール袋にもお名前を記入してください
	着替え (下着・フード無し上着 ズボンなど)	各3-5	各3	各3	各3	フードのない 、着脱しやすい物 ※パンツは替えが不足し、園から提供した場合は、買い取りとなります。
	紙おむつ	10	7	5	相談	マジックで必ずお名前をおしり側に記入してください
	おしりふき	2	2	2	相談	ケース入りを1つ、詰め替え用を1つ ご用意ください
週末に持ち帰る物	歯ブラシ				1	月末に持ち帰り、月初めに新しい歯ブラシをご用意ください
	敷き布団カバー	1	1	1	1	入園時に2枚、園で用意します サイズ タテ145cmヨコ75cm
	掛け布団	1	1	1	1	タオルケット、毛布等
ち月末に持ち帰る物	上履き	相談	1	1	1	地域交流スペース・特養・デイサービスで使用します
物使用後に持ち帰る物	体操着				1	上は白色のTシャツ(左胸に名前) 下は紺色の短パンで動きやすいもの

※パンツを買い取りいただく場合は、集金袋をお渡しますので、期日までに納めてください(1枚360円)

発行元:社会福祉法人常盤会
ときわぎ国領保育園
発行日:2024.4.1



TOKIWAGI
KOKURYO